



5180 China Enten halb m.H.o.K. 18er
中国烤鸭 带皮去骨 18er 1×10 kg/Krt.

5181 China Enten halb m.H.o.K. 16er
中国烤鸭 带皮去骨 16er 1×10 kg/Krt.

5182 China Enten halb m.H.o.K. 14er
中国烤鸭 带皮去骨 14er 1×10 kg/Krt.



5184 China Enten halb m.H.o.K. 18er
中国烤鸭 带皮去骨 18er 1×10 kg/Krt.

5185 China Enten halb m.H.o.K. 16er
中国烤鸭 带皮去骨 16er 1×10 kg/Krt.

5186 China Enten halb m.H.o.K. 14er
中国烤鸭 带皮去骨 14er 1×10 kg/Krt.



5193 China Enten 18er (Simon)
中国烤鸭 带皮去骨 18er (Simon 牌) 1×10 kg/Krt.

5194 China Enten 16er (Simon)
中国烤鸭 带皮去骨 16er (Simon 牌) 1×10 kg/Krt.

5195 China Enten 14er (Simon)
中国烤鸭 带皮去骨 14er (Simon 牌) 1×10 kg/Krt.



4580
1,9 Junge Grillenten (HUN)
嫩烤鸭 1.9 (匈牙利产)
6×1,9 kg/Krt.



4091
1,9 Wiesenhof-Grillenten (DE)
威森霍夫烤鸭 1.9 (德国产)
6×1,9 kg/Krt.



5172
Premium Ente 4,2 kg
特级鸭肉 4.2 公斤装
3×4,2 kg

5170



Premium Ente 4,5 kg
特级鸭肉 4.5 公斤装
3×4,5 kg

5171



Premium Ente 4,8 kg
特级鸭肉 4.8 公斤装
3×4,8 kg

5330



Grillente ganz
烤鸭 (整只)
8×1,3 kg

5339



Barbarra roh Entenbrust
生鸭脯肉 (法国)
1×5 kg/Krt.

2301



Suppenhuhn 1,4 kg
汤鸡 1.4 公斤装
10×1,4 kg

2230



Grillhähnchen o. Innereien 1,3 kg
无内脏烤鸡 1.3 公斤装
10×1,3 kg

3000



Hühnerbrustfilet gesalzen (BR)
盐渍鸡胸肉 (巴西)
6×2 kg

3001



Hühnerbrustfilet natur
无加工鸡胸肉
6×2 kg

3002



Hühnerbrustfilet gesalzen (TH)
盐渍鸡胸肉 (泰国)
6×2 kg

3012



Chicken Nuggets
鸡块
12×1 kg

3110



Chicken Wings o. Spitzen
无尖鸡翅
10 kg/Krt.

3112



Chicken Wings Buffalo Style
鸡翅 (水牛城口味)
4×2,5 kg

3120



Hühnerleber
鸡肝
10x1 kg

3129



Hähnchenkeule gegrillt
烤鸡大腿
4x2,5 kg

3130



Hähnchenkeule o. Knochen
去骨生鸡腿
10 kg/Krt.

6016



Rind Blätter
牛百叶
16x800 g

7000



Weideschafkeule o. Knochen
去骨羊腿肉
Ca. 15 kg

7001/7002



Lamm Saratoga Racks
羊架
Ca. 10 kg

3150



Hühnerfüße
凤爪
8x1 kg

3200



Putenbrust
火鸡胸
Ca. 10 kg

6002



Wagyu-Entrecôte
和牛眼肉
4-5 kg

7004



Lammkotelett
切片羊肉 (新西兰)
6x2 kg

7005



Lammschulte
去骨羊肩肉卷
Ca. 10 kg

8001



Schweinenacken o. Knochen
猪颈肉
Ca. 12 kg

6004



Rinderoberschale o. Deckel
牛大腿肉 去皮
6x2 kg

6010



Rind Rostbeef PAD EU
牛腰脊肉 (欧盟)
Ca. 20 kg

6011



Rind Entrecôte (EU) o. Deckel
去皮 Entrecôte (欧盟)
Ca. 16-20 kg

8010




Schweineoberschale o. Deckel
猪后腿肉 去皮
Ca. 12 kg

8157



Schweinemagen
猪肚
16x1 kg

8023




Schweinebauch
猪五花
Ca. 20 kg

6012



Teppanyaki Roastbeef
铁板烤牛肉
Ca. 20 kg

6013



Premium Beef
优质牛肉
Ca. 20 kg

6015/6020



Rindersehne
牛蹄筋
14x800 g / 16x800 g

8024



Schweine Füße geschnitten
猪蹄
2 kg

8030



Schweinerippchen
猪肋排
Ca. 10 kg

8156



Schweinedarm
猪大肠
16x800 g

7007



Guanaco Gulasch
羊驼肉
4×2 kg

1004/1005



Krokodilfleisch
鳄鱼肉
4×2 kg / 8×1 kg

7008



Ziegerfilet Vakuum TK
山羊肉 (真空包装)
Ca. 10 kg

7009



Straußensteak
鸵鸟肉排
Ca. 15 kg

7010



Känguru Hüftsteak
袋鼠肉排
Ca. 10 kg

7014



Hirschkeule vierterschnitt
鹿肉
Ca. 15 kg

7015



Zebra viertelschnitten
斑马肉
Ca. 10 kg

7020/7022



Froschschenkel 8/12 - 13/15
青蛙腿 8/12 - 13/15
12×1 kg

Lebensmittel Groß- und Einzelhandel

Friviko
Nürnberg

www.friviko.com

1002



Papageifischfilet m.H. o.G.
鸚鵡魚片 (帶皮去骨)
10×1 kg

1007



Lachsfilet m.H. o.G.
三文魚片 (帶皮去骨去刺)
Ca. 15 kg

1012



Heilbuttsteaks m.H.m.G. 120/200
比目魚排 (帶皮帶骨) 120/200
5×1 kg

1031/1032



Buttermakrele o.H. o.G.
黃油魚 (去皮去骨)
10 kg / 20 kg

1033



Baby Oktopus 20/40
小章魚 20/40
10×1 kg

1037/1043



Dorade ganz 300/400
鯛魚 300/400
300-400 g / 5 kg

1015/1034



Gürtelfisch Scheiben
帶魚段
5×1 kg / 10×1 kg

1016/1017



Tintenfisch Tentakel
魷魚須 (小)
1×6 kg / 1×7 kg

1019



Gigas Tentakel
魷魚須 (大)
1×7 kg

1038



Blauhai Loins o.H.
鯊魚 (去皮)
Ca. 10 kg

1040



Zanderfilet m.H. o.G.
鱈魚片 (帶皮去骨)
1×5 kg

1044



Doradenfilet m.H.
鯛魚片 (帶皮)
1×5 kg

1020



Tintenfisch U5 (Illex)
烏賊 U5 (Illex)
10×1 kg

1021



Tintenfisch U5 (Gigas)
烏賊 U5 (Gigas)
10×1 kg

1022/1024



Kalifornia Tintenfisch 7-14 2,27 kg
Kalifornia Tintenfisch 1 kg
加州筆管魷魚
6×2,27 kg / 12×1 kg

1049



Pangasius Scheiben
巴沙魚段 (帶骨)
10×1 kg

1050



Pangasiusfilet 170/225
巴沙魚柳 170/225
10×1 kg

1061



Tilapiafilet 140/200
羅非魚片 140/200
10×1 kg

1027



Calamari/Romana in Backteig
炸魷魚圈 (Romana)
8×1 kg

1028



Rotbarschfilet m.H.
紅魚片 (帶皮)
12×1 kg

1030



Frutti di Mare
混合海鮮
10×1 kg

1062/1063



Tilapia Rot ganz 700/900
羅非魚 (紅色整條) 700/900
10 kg / 4 kg

1065/1066



Tintenfischscheiben gekocht
熟魷魚片
10×1 kg / 7×1 kg

1067



Seeteufelfilet 100/200
鮫魚片 100/200
10×1 kg

1069



Makrelenfilet geräucht
烟熏鲭鱼片
10×1 kg

1071/1075



Sepia 20/40
墨鱼仔 20/40
10×1 kg / 12×1 kg

1074/1076



Sepia 40/60
墨鱼仔 40/60
10×1 kg / 12×1 kg

1160



Flusskrebs ganz 28/35
小龙虾 28/35
8×1 kg

1162



Langustenschwänze 8 OZ
龙虾尾
4,54 kg netto

1165



King Krebs ganz gekocht
帝王蟹 (整只加工)
Ca. 2 kg

1079



Venusmuscheln ganz 40/60
蛤蜊 (带壳) 40/60
10×1 kg

1082



Miesmuscheln ganz
青口 (带壳)
5×1 kg

1083



Grünmuscheln 1/2 Schale 30/40
青口 (半壳) 30/40
12×800 g

1166



Abalone
鲍鱼
1 kg

1286



Surimi Garnelen Rot
蟹肉虾 (红色)
10×1 kg

1287



Garnelen in Kartoffelnest
土豆虾球
20×300 g

1084



Miesmuschelfleisch
青口肉
10×1 kg

1087/1089



Kammmuscheln 1/2 m.Rog. 30/40
半开扇贝 (带黄) 30/40
Kammmuscheln 1/2 m.Rog. 20/40
半开扇贝 (带黄) 20/40
10×1 kg

1088



Kammmuschelnfleis. m.Rog. 20/30
扇贝肉 (带黄) 20/30
10×1 kg

1288



Muslitos
炸蟹钳
10×1 kg

1289



Garnelen Torpedo 30 g
裹粉面包虾 30 g
10×10×30 g

1290



Bubble-Garnelen Kugel
泡泡虾球
10×800 g

1092



Jakobsmuschelnfleis. o.Rog. 10/20
扇贝肉 (去黄) 10/20
10×1 kg

1140/1141



Krabben gekocht 90/120
北极虾 (熟冻) 90/120
8×500 g / 10×400 g

1154



Flusskrebsfleisch 100/150
小龙虾肉 100/150
10×1 kg

1291



Garnelen Torpedo 20 g
裹粉面包虾 20 g
10×800 g

Ecuador m.K.m.S.



- 1260** Ecuador Garnelen m.K.m.S. Vannamei 16/20 10×1 kg
南美虾 (带头带壳) 16/20
- 1272** Ecuador Garnelen m.K.m.S. Vannamei 21/30 12×1 kg
- 1274** Ecuador Garnelen m.K.m.S. Vannamei 21/30 10×1 kg
南美虾 (带头带壳) 21/30
- 1273** Ecuador Garnelen m.K.m.S. Vannamei 31/40 12×1 kg
- 1271** Ecuador Garnelen m.K.m.S. Vannamei 31/40 10×1 kg
南美虾 (带头带壳) 31/40
- 1270** Ecuador Garnelen m.K.m.S. Vannamei 31/40 10×2 kg
南美虾 (带头带壳) 31/40

Black Tiger m.K.m.S.



- 1304** Garnelen m.K.m.S. Black Tiger 6/8 10×1 kg
黑虎虾 (带头带壳) 6/8
- 1313** Garnelen m.K.m.S. Black Tiger 8/12 10×1 kg
黑虎虾 (带头带壳) 8/12
- 1262** Garnelen m.K.m.S. Black Tiger 16/20 10×1 kg
黑虎虾 (带头带壳) 16/20

Vannamei o.K.m.S. EZP



- 1302** Garnelen o.K.m.S. EZP Vannamei 8/12 10×1 kg
南美虾 (无头带壳) 8/12
- 1310** Garnelen o.K.m.S. EZP Vannamei 13/15 10×1 kg
南美虾 (无头带壳) 13/15
- 1261** Garnelen o.K.m.S. EZP Vannamei 16/20 10×1 kg
南美虾 (无头带壳) 16/20
- 1341** Garnelen o.K.m.S. EZP Vannamei 21/25 10×1 kg
南美虾 (无头带壳) 21/25
- 1241** Garnelen o.K.m.S. EZP Vannamei 26/30 10×1 kg
南美虾 (无头带壳) 26/30

Garnelen o.K.m.S. für Sushi



- 1263** Garnelen BLOCK BT 6×1 Pck.
16/20 o.K.m.S. 6×1,44 kg
寿司南美虾 (无头带壳不开背) 16/20



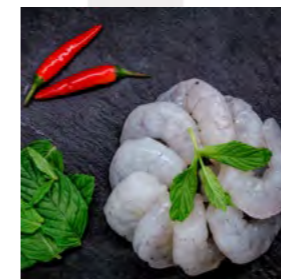
- 1259** Garnelen BT o.K.m.S. 16/20 10×1 kg
寿司黑虎虾 (无头带壳不开背) 16/20

Black Tiger o.K.m.S. EZP



- 1332** Garnelen süßwasser o.K.m.S. U5 10×1 kg
罗式虾 U5 (无头带壳)
- 1303** Garnelen o.K.m.S. EZP Black Tiger 6/8 10×1 kg
黑虎虾 (无头带壳) 6/8
- 1301** Garnelen o.K.m.S. EZP Black Tiger 8/12 10×1 kg
黑虎虾 (无头带壳) 8/12
- 1311** Garnelen o.K.m.S. EZP Black Tiger 13/15 10×1 kg
黑虎虾 (无头带壳) 13/15
- 1264** Garnelen o.K.m.S. EZP Black Tiger 16/20 10×1 kg
黑虎虾 (无头带壳) 16/20
- 1242** Garnelen o.K.m.S. EZP Black Tiger 26/30 10×1 kg
黑虎虾 (无头带壳) 26/30

Vannamei o.S.



- 1314** Garnelen o.K.o.S. Vannamei 13/15 10×1 kg
南美虾 (无头无壳) 13/15
- 1265** Garnelen o.K.o.S. Vannamei 16/20 10×1 kg
南美虾 (无头无壳) 16/20
- 1281** Garnelen o.K.o.S. Vannamei 21/25 10×1 kg
南美虾 (无头无壳) 21/25
- 1230** Garnelen o.K.o.S. Vannamei 26/30 10×1 kg
南美虾 (无头无壳) 26/30
- 1211** Garnelen o.K.o.S. Vannamei 31/40 10×1 kg
南美虾 (无头无壳) 31/40
- 1153** Garnelen o.K.o.S. Vannamei 41/50 10×1 kg
南美虾 (无头无壳) 41/50
- 1150** Garnelen o.K.o.S. Vannamei 71/90 10×1 kg
南美虾 (无头无壳) 71/90

Black Tiger o.S.



- 1257** Garnelen o.K.o.S. Black Tiger 16/20 10×1 kg
黑虎虾 (无头无壳) 16/20
- 1229** Garnelen o.K.o.S. Black Tiger 26/30 10×1 kg
黑虎虾 (无头无壳) 26/30

Argentinische Rotgarnelen



- 1267** Argentina Rotgarnelen m.K.m.S. 10/20 6×2 kg
阿根廷红虾 (带头带壳) 10/20
- 1268** Argentina Rotgarnelen m.K.m.S. 21/30 6×2 kg
阿根廷红虾 (带头带壳) 21/30

1035/1036



Thunfisch Loins
金枪鱼肉
1×25 kg, 2-4 kg/Stk.

1282



Surimi rot
红色蟹棒
20×500 g

1284



Surimi orange
橙色蟹棒
20×500 g

8616/8619



UDON Nudeln TK
乌冬面
8×1150 g / 2× 6×1250 g

8617



Yakisoba Nudeln
日式炒面
30×150 g

8676/8677



Goma Wakame Seetang Salat
海藻沙拉
12×1 kg

1292



Surimi Sticks "MAKI" Rot
MAKI 红色蟹棒
10×1 kg

1293



Surimi Sticks "MAKI" orange
MAKI 橙色蟹棒
10×1 kg

3010



Ajinomoto Chicken Karaage
唐扬鸡块
10×600 g

8702



AMA Ebi
寿司甜虾
20×100 g

8749



Money Bags Seafood
海鲜福袋
6×800 g / Ca. 47 Stk.

8723/8724



Sushi Aalfilet 10oz
Sushi Aalfilet (Kabayaki)
蒲烧鳗鱼
2×5 kg

3160



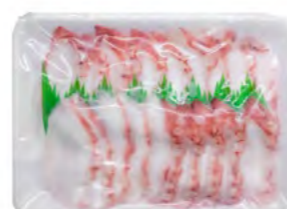
Yakitori Hühnchen Spiess
日式烤鸡肉串
6×1,5 kg

8710/8715



Sushi Sepia Scheibe
Sushi Tintenfisch (Yari-Ika)
寿司鱿鱼片
25×160 g

8717/8718



Sushi Oktopus (Tako)
寿司章鱼片
20×160 g / 25×160 g

8727



Trogemoschelfleisch (Hokkigai)
北极贝
10×1 kg

8729



Softshell Krebs
软壳蟹
10×1 kg

8730



Takoyaki Balls
章鱼小丸子
20×500 g

8719/8720



Sushi Tilapiascheibe
Sushi Tilapiafilet (Izumidai)
寿司罗非鱼片
20×160 g

8721



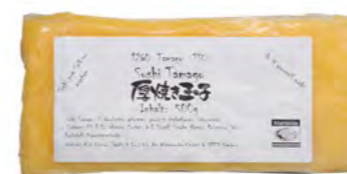
Sushi Markrelenscheiben
(Shime Saba)
寿司马林鱼片 (Shime Saba)
20×160 g

8725



Sushi Aalscheiben (Kabayaki)
寿司鳗鱼片 (蒲烧)
25×160 g

8731/8742



Sushi Eier Omelett
寿司蛋卷
20×500 g / 10×600 g

8734



Lachs Froellen Ikura
三文鱼籽
12×500 g

8740



Sushi Tofutaschen mariniert
(Inari)
寿司豆腐袋
18×980 g

8630



Gitter-Kartoffeln
土豆网 / 薯格
4×2,5 kg

8635



Kartoffelspalten
土豆块 / 薯角
4×2,5 kg

8636



Röstinchen
土豆饼
4×2,5 kg

8669



Lotuswurzeln in Scheiben
藕片
20×500 g

8670/8071



Brokkoli
Brokkoli 40/60 TK
西兰花
2×2,5 kg / 4×2,5 kg

8672



Zitronengras Stangen
香茅 (整根)
40×250 g

8640/8644



Pommes Wellenschnitt 10 mm
Pommes WS 9/9 TK
波浪薯条
4×2,5 kg / 5×2,5 kg

8646



Süßkartoffel Pommes
红薯条
4×2,5 kg

8647




Pommes NS
直薯条
4×2,5 kg

8674



Lemongras geschnitten
香茅 (切片)
20×250 g

8679



Sojabohnenkerne
毛豆粒
20×500 g

8680



Knoblauch gehackt
蒜末
10×1 kg

8659



Twisters TK
旋风薯条
4×2,5 kg

8660



Spargel grün
绿芦笋
10×1 kg

8662



Spargel weiß
白芦笋
10×1 kg

8686



Sojabohnen in Schote ungesalzen, blanchiert
水煮毛豆
10×1 kg

8683



Galgantwurzel
高良姜根
40×250 g

8688



Rote Chili Pfeffers
小红辣椒
40×250 g

8665



Rapsblüten TK
油菜花
10×1 kg

8666



Mischgemüse
混合蔬菜
4×2,5 kg

8668



Grüne Bohnen fein
四季豆
4×2,5 kg

8689



Limettenblätter
柠檬叶
50×100 g

8691



Bananenblätter
香蕉叶
30×454 g (FIF)

8939



Durian ganz
榴莲
Ca. 2-3 kg/Stk.

8600



Mini Frühfingrosffen (Diamond)
小春卷 (Diamond)
10×60 Stk.

8601



Frühfingrosffen m. Garnelen
虾春卷
24×500 g / 20×500 g

8602



Veg. Frühfingrosffen (Vietnam) Frittiert
素春卷
24×500 g

8614



Wontan-Teig (Happy boy)
云吞皮 (福仔)
60×200 g

8621



Gyoza Huhn/Gemüse (Ajinomoto)
鸡肉蔬菜饺子
10×600 g

8627



Gyoza Huhn/Gemüse (Simon)
鸡肉蔬菜饺子
10×600 g

8603



Frühfingrosffen Schweine
猪肉春卷
7×1,9 kg/50 Stk.

8604



Frühfingrosffen Hähnchen
鸡肉春卷
7×1,9 kg/50 Stk.

8605



Mini Frühfingrosffen (SIMON)
小春卷 (SIMON)
10×900 g

8622



Gyoza Gemüse (Ajinomoto)
蔬菜饺子
10×600 g

8624



Gyoza Gemüse (Simon)
蔬菜饺子
10×600 g

8625



Gyoza Gemüse
蔬菜饺子
12×540 g

8609



Wontan-Teig Lokovo
云吞皮
500 g

8610



Wontan-Teig Frittieren (Happy Boy) rot
油炸云吞皮 (福仔)
48×250 g

8611



Frühfingrosffenteig
40 Bla./215 mm
春卷皮 215 mm
20×1 Pck.

8620



Curry Trigon
咖喱角
10×1 Pck.

8628



Taightaschen m. Fleisch
肉包子
10×400 g

8752



Kürbiskuchen
南瓜饼
7×900 g

8612



Frühfingrosffenteig
30 Bla./250 mm
春卷皮 250 mm
30×1 Pck.

8608



Enten Teigplatten (Lucky Duck)
烤鸭饼
20×450 g

8613



Wontan-Teig Diamond
云吞皮 (Diamond)
20×500 g

8754



Brötchen Hase
玉兔包
24×360 g

8758



Cha Siu Bao
叉烧包
20×6 Stk./270 g

8759



Shao Mai
粤式烧麦
10×48 Stk.

8760



Shao-Mai m. Garnele
 虾肉烧麦
 20×500 g

8761



Haukau
 虾饺
 20×20 Stk.

8769



Pandan Kokos Brötchen
 甘蓝椰子小笼包
 30×270 g/9 Stk.

8774



Klebreisbällchen mit Sesam
 芝麻球
 4×2,5 kg

8673



Kimchi tiefgefroren
 泡菜 (冰冻)
 6×1 kg

Lebensmittel Groß- und Einzelhandel

Friviko
 Nürnberg

Friviko
 Nürnberg

www.friviko.com

www.friviko.com

8768

Großes Baguette
大法棍
20×400 g

8771

Mini Windbeutel
迷你奶油泡芙
Ca. 210 Stk./Krt.

8776

Mini Donuts Schoko
迷你巧克力甜甜圈
110×20 g

8791

Mandarine-Käse Schnitte
橘子奶油蛋糕
4×2000 g

8793

Schoko-Kokos Kuchen
巧克力椰子奶油蛋糕
3×2500 g

8796

Zitronen-Limetten Kuchen
柠檬蛋糕
6×1100 g

8777

Mini Muffin Mixbox
迷你玛芬 (混合)
2×75×15 g

8779

Mini Donuts Mix
迷你甜甜圈 (混合)
108×22 g

8781

Erdbeerenkuchen
草莓蛋糕
5×1500 g

8800

Dark-Brownie Kleine schnitten
布朗尼小蛋糕
2×108 Stk.

8890

Speiseeis Grüntee
绿茶冰淇淋
4×2,5 L

8891

Speiseeis schwarz Sesam
黑芝麻冰淇淋
4×2,5 L

8775

Swiss-Rolle
瑞士卷
5 Sorten

8783

Melonekuchen
哈密瓜蛋糕
5×1500 g

8784

Schoko-Rote Grütze Kuchen
巧克力红布丁蛋糕
3×1440 g

8846

Schokolade
巧克力糯米糍

8847

Mango
芒果糯米糍

8785

Kirschkuchen
樱桃蛋糕
3×1540 g

8787

Schoko Kuchen
巧克力蛋糕
3×2300 g

8790

Erdbeer-Sahne-Schnitte
草莓奶油蛋糕
6×1350 g

8848

Matcha
抹茶糯米糍

8849

Kokosnuss
椰子糯米糍

Little Moon
6×32 g



- | | |
|--|--|
| 8810 Eis Dosen Vanille
香草冰淇淋 | 8816 Eis Dosen Pistazie
开心果冰淇淋 |
| 8811 Eis Dosen Erdbeere
草莓冰淇淋 | 8817 Eis Dosen Cookie
曲奇冰淇淋 |
| 8812 Eis Dosen Schoko
巧克力冰淇淋 | 8818 Eis Dosen Kokosnuss
椰子冰淇淋 |
| 8813 Eis Dosen Nuss
坚果冰淇淋 | 8820 Eis Dosen Grün Tee
绿茶冰淇淋 |
| 8814 Eis Dosen Azzurro
Azzurro 冰淇淋 | 5 L, 3×1 Dose/Krt. |
| 8815 Eis Dosen Mango
芒果冰淇淋 | |
| 8821 Eis Dosen Stracciatella
Stracciatella 冰淇淋 | |
| 8823 Eis Dosen Schwarzer Sesam
黑芝麻冰淇淋 | |



- | | |
|--|--|
| 8830 Eis Candy Vanille
香草冰淇淋 | 8836 Eis Candy Pistazie
开心果冰淇淋 |
| 8831 Eis Candy Erdbeere
草莓冰淇淋 | 8837 Eis Candy Mango
芒果冰淇淋 |
| 8832 Eis Candy Schoko
巧克力冰淇淋 | 8838 Eis Candy Coconut
椰子冰淇淋 |
| 8833 Eis Candy Nuss
坚果冰淇淋 | 8839 Eis Candy Malaga
Malaga 冰淇淋 |
| 8834 Eis Candy Azzurro
Azzurro 冰淇淋 | 8840 Eis Candy Zitrone
柠檬冰淇淋 |
| 8835 Eis Candy Stracciatella
Stracciatella 冰淇淋 | 5 L, 4×1 Dose/Krt. |

8900



Rindfleischbällchen gefüllt
牛肉丸 (带馅)
16×360 g

8901



Schweinefleischbällchen gefüllt
猪肉丸 (带馅)
16×360 g

8902



Fischbällchen Fuzhou
福州鱼丸
14×440 g

8912



Rindfleisch Scheiben
肥牛卷
20×400 g

8913



Lammfleisch Scheiben
肥羊卷
20×400 g

8914



Garnelenball
虾丸
30×200 g

8903



Tintenfischröllchen
鱿鱼卷
16×360 g

8904



Tofu frittiert (klein)
小油丁
30×150 g

8905



Fischball
鱼丸
30×200 g

8915



Fischball (Chikuwa)
竹鱼烧
30×200 g

8916



Hühnerwürstchen
脆皮亲亲肠
16×360 g

8906



Fisch Tofu Ball mit Pilzen
香菇鱼丸
30×200 g

8907



Fischwürfel mit Tofu
鱼豆腐
30×200 g

8908



Rinderball mit Sehne
牛筋丸
20×500 g

8909



Knoto aus Soja geformt
豆腐结
30×227 g

8910



Gluten
烤麸
36×300 g

8911



Beancurd Gluteb/Sujee
素鸡
26×500 g

nürnberg

www.friviko.com



9397 Yaki Sushi Nori ganz GOLD
寿司海苔 (金 - 整片)



9400 Yaki Sushi Nori halb GOLD
寿司海苔 (金 - 半片)
20×140 g



9395 Yaki Sushi Nori ganz ROT
寿司海苔 (红 - 整片)

9398 Yaki Sushi Nori halb ROT
寿司海苔 (红 - 半片)
20×140 g

9396 Yaki Sushi Nori ganz SILBER
寿司海苔 (银 - 整片)

9399 Yaki Sushi Nori halb SILBER
寿司海苔 (银 - 半片)
20×140 g

9401/9402



Cut Wakame
裙带菜碎
500 g / 1 kg

9408



Dashinomoto MARUTOMO
鱼精
6×2×500 g

9406



QP Mayonnaise
QP 蛋黄酱
450 g

9412



Ingwer eingelegt weiß
寿司白生姜片
10×1 kg

9421



Sushi Rettich, eingelegt
腌寿司萝卜
10×1 kg

9423



Miora Reiskochpulver
饭精
1 kg

9149



Bonitoflocken (Katsuobushi)
鲣鱼花
15×200 g

9187



Sesamweiß
白芝麻
1 kg

9188



Sesam Schwarz COCK
黑芝麻
50×454 g

9470



Kürbis eingelegt (Nikanpyo)
腌南瓜 (Nikanpyo)
10×1 kg

9390



Scharfe Chilipaste (SEMPIO)
韩式辣酱 (SEMPIO)
4×2,8 kg

9510



Wasabi Meerrettichpulver
山葵芥末粉
10×1 kg

9192



Sesam weiß geröstet
熟白芝麻
10×1 kg

9194



Sesam schwarz geröstet
熟黑芝麻
10×1 kg

9389



Chili Pulver S&B
七味粉 S&B
30×300 g

9608



Kimchi no Moto
日式辣酱
15×1,2 kg

9534



MIZKAN Essig SUEHIRO
日式醋 (Mizkan)
20 L

9545



Sushi Sojasauce Portionsbeuteln
寿司酱油 (小袋)
10×100×10 mL

9548



Sojasauce Kikkoman
酱油 (Kikkoman)
1×20 L

9549



Sojasoße Kikkoman spender
酱油瓶 (Kikkoman)
12×150 g

9550



Sojasauce Yamasa
酱油 (Yamasa)
1×18 L

9574



Teriyaki Mirin Sauce (YAMA)
照烧酱 (Yama)
3 kg

9597



Tonkatsu Sauce (Bulldog Brand)
豚骨酱 (狗头牌)
1,8 L

9552



Sesamdressing (Kewpie)
芝麻酱 (Kewpie)
9×1 L

9554



Mirin Mizkan Honteri
调味酒 (Mizkan)
1×18 L

9558



Yakiniku Sauce (NIPPON)
烤肉酱 (Nippon)
6×2 kg

9560



Aalsauce (YAMA)
鳗鱼酱 (Yama)
3 kg

9568



Aalosse (NIPPON)
鳗鱼酱 (Nippon)
6×2 kg

9409



Aal Sauce (HAO)
鳗鱼酱 (Hao)
6×1,75 L

9416



Teriyaki Sauce (HAO)
照烧酱 (Hao)
6×1,8 L

9571



Teriyakisauce (NIPPON)
照烧酱 (Nippon)
6×2 kg

9573



Sojasauce Fischform 8 mL
酱油 (鱼形小包装) 8 mL
4×125 Stk.

Friviko
Nürnberg

www.friviko.com

9586/9609



Hotpotsoße SANWU
火锅底料 (三五牌)
60×150 g / 32×300 g

9535



Sesampaste
芝麻酱
10 kg

9516



Pfeffer Öl YAOMAZI
么麻子花椒油
4×2,5 L

9050



WZH Rose eigelegt
王致和豆腐乳
15×340 g

9063



WZH Schnittlauchpaste
王致和非花酱
24×320 g

9486



Chilisoße gelb
黄灯笼辣椒酱
24×240 g

9316



Sojablätte
豆腐皮
250 g

9485



Sojatangen getrocknet
腐竹
150 g

9215



Süßkartoffelnudeln Breit
红薯粉丝 (宽)
20×350 g

9068



Getrocknete Gou-Qi
干枸杞
200 g

9500



Lorbeerblätter
香叶
500 g

Lebensmittel Groß- und Einzelhandel

Friviko
Nürnberg

www.friviko.com

9000



Arbutus gezuckert
杨梅罐头
24×567 g

9004



Loquats gezuckert
枇杷罐头
24×580 mL

9006



Longans gezuckert
龙眼罐头
24×580 mL

9101



Oliven schwarz o. Kern
无核黑橄榄罐头
3×4250 mL

9102



Oliven grün o. Kern
无核绿橄榄罐头
3×4250 mL

9103



Thunfisch in Öl
油浸金枪鱼罐头
6×1750 g

9008



Lychees gezuckert
荔枝罐头
24×580 mL

9010



Lychees gezuckert
荔枝罐头
6×2840 g

9026



Mangopüree
芒果泥罐头
12×850 g

9104



Maiskölbchen
玉米棒罐头
6×1,5 kg

9105



Paprikastreifen Rot
红辣椒条罐头
6×4,2 kg

9106



Bambusspitzen
竹笋尖罐头
6×2,95 kg

9030



Fruchtcocktail
混合水果罐头
6×2650 mL

9031



Tropischer Fruchtcocktail
热带水果混合罐头
6×3000 g

9038




Birnen in Schnitten
梨片罐头
6×3000 g

9108



Bambusscheiben
竹笋片罐头
6×2,95 kg

9109



Tomatenmark
番茄酱罐头
6×4250 mL

9110



Bambusstreifen
竹笋丝罐头
6×2,95 kg

9034



Pfirsiche in Schnitten
黄桃罐头
6×3000 g

9035



Ananasscheiben
菠萝片罐头
6×3100 mL

9036



Mandarin-Orangen
橘子罐头
6×2500 mL

9112



Maiskörner
玉米粒罐头
6×2120 g

9150

Schwarze Klebreis
 黑糯米
 10×1 kg

9153

Premium THM Jasmin Reis (Golden Arun)
 高级香米 (Golden Arun)
 18 kg

9156

Sushi Reis HARUKA
 寿司米 (Haruka)
 20 kg

9221

Kartoffelmehl
 马铃薯粉
 10 kg

9226

Kartoffelmehl
 马铃薯粉
 25 kg

9228

Dragon Treibendes Mehl
 青龙自发粉
 1,5 kg

9157

Sushi Reis "Friviko"
 寿司米 (Friviko)
 20 kg

9158

Sushi Reis SUSHIMAY
 寿司米 (Sushimay)
 20 kg

9152/9151

Sushi Reis Calrose DAICHI
 中粒寿司米 (DAICHI 大地牌)
 9,7 kg / 22,68 kg

9227

Panko Mehl
 面包糠
 10x1 kg

9229

Panko Mehl (Weiß) 6 mm
 白色面包糠 6 mm
 10 kg

9230/9232

Panko Mehl (Weiß) 2,5 mm/2 mm
 白色面包糠 2.5 mm / 2 mm
 10 kg

9161

Langkorn Duftreis Kambodscha
 柬埔寨长香米
 18 kg

9155

Buddy Long Grain Reis
 长粒米 (Buddy)
 20 kg

9165

Klebreis weiß Thai
 泰国白糯米
 4,5 kg

9231/9233

Panko Mehl (Gelb) 2,5 mm/2 mm
 黄色面包糠 2.5 mm / 2 mm
 10 kg

9238

Tempuramehl
 天妇罗粉
 18,1 kg

9174

Reismehl (Blau)
 米面粉
 400 g

9166

Schwarze Cargo Reis
 黑糙米
 10×1 kg

9167

Grünen Reisflocken CDX
 绿色糯米片
 24×200 g

9168

Reisflocken TRS
 白色糯米片
 20×300 g

9234

Weizenmehl T405
 面粉 T405
 10×1 kg

9235

Weizenmehl T405
 面粉 T405
 25 kg

9171

Reisnudeln FARMER 3 mm
 Farmer 米粉 3 mm
 34×400 g

9172

Reisnudeln FARMER 5 mm
Farmer 米粉 5 mm
34×400 g

9173

Reisnudeln FARMER 10 mm
Farmer 米粉 10 mm
34×400 g

9175

Reisnudel Bun Tuoi 1 mm
Bun Tuoi 米粉 1 mm
20×500 g

9217

Ramen Nudeln
拉面
30×200 g

9220

Chingtin Nudeln
青田面
4×4 kg

9223

Instantnudeln MAMA Garnelen
方便面鲜虾味 (Mama)
30×60 g

9182

Reisnudel Bun Tuoi 1,2 mm
Bun Tuoi 米粉 1.2 mm
20×500 g

9177

ACECOOK Reisnudeln
Acecook 米粉
18×500 g

9179

Glasnudeln 18-20 cm
龙口粉丝 18-20 cm
5 kg

9224

Instantnudeln Nong Shim
辛拉面
20×120 g

9225

Linguine
意大利面 Linguine
2×5 kg

9176

Reispapier Sommerrol. Viereckig
夏卷正方形米纸 22 cm
36×400 g

9180

Glasnudeln
龙口粉丝
50×500 g

9181

Glasnudeln short cut 3-5 cm
短切粉丝 3-5 cm
1×5 kg

9211

Quick Cocking Nudeln Longlife
快熟面
30×500 g

9178

Reispapier rund 22 cm
圆形米纸 22 cm
36×400 g

9183

Reispapier 22 cm Bamboo Tree
炸米纸 22 cm
(Fritieren/weiße Krt.) 36×400 g

9191

Reispapier viet. schw. Sesam
黑芝麻米纸 22 cm
22 cm / 30×400 g

9212

Lucky Boat Nudeln
Lucky Boat 快熟面
1×7,7 kg

9213

Lee's Nudeln
李氏快熟面
5 kg

9216

Udon Nudeln
乌冬面
30×200 g

9190/9302

Reiskuchen geschnitten
韩式年糕片
12×600 g

9208

SEMPIO Korean Glasnudeln
SEMPIO 韩国冷面
20×450 g

9021



Kondensmilch
寿星公炼乳
48×397 g

9028



Kokosnussmilch Fettgehalt 17% Aroy-D
椰奶
12×1 L

9042



Kokoscremeblock
椰乳
12×200 g

9499



Chili geschrotet
辣椒碎
20×454 g

9488



Chili geschnitten
干辣椒段
1 kg

9518



Chili ganz getrocknet
干辣椒 (整)
10×1 kg

9340



Tomatenketchup
番茄酱
875 mL

9341



Salatmayonnaise 50%
蛋黄酱 50%
875 mL

9344



Salatmayonnaise
大桶蛋黄酱
10 kg

9506



Szechuan Pfeffer wild
四川花椒
1 kg

9501



Weißer Pfeffer gemahlen
白胡椒末
10×1 kg

9502



Schwarzer Pfeffer geschrotet
黑胡椒碎
1 kg

9405



Matcha Tee Pulver
抹茶粉
12×80 g

9484



Kumin ganz
孜然粒
1 kg

9490



Zimtstangen
桂皮
1 kg

9509



Ingwer gemahlen
姜末
9×1 kg

9511



Knoblauchpulver
蒜粉
9×1 kg

9495



Palmzucker
棕榈糖
454 g

9491



Sternanis
八角
1 kg

9500



Lorbeerblätter
香叶
500 g

9496



Schwarze Kardamon
黑豆蔻
500 g

9503



Zucker
白糖
25 kg

9494



Zucker
白糖
10×1 kg

9505



Speisesalz
食盐
25 kg

9507



Glutamat
味精
10 kg

9512/9403



Glutamat 99% Japan
味精
22,68 kg / 25 kg

9513



Natron
小苏打
10×1 kg

9535



Sesampaste
芝麻酱
10 kg

9526



Erdnusspaste
花生酱
10 kg

9527



Kurkuma/Turmericpulver
姜黄粉
6×1 kg

9514



Hühnerpulver Knorr
鸡精 (家乐牌)
6×900 g

9497



Five Spice Pulver (Deer)
五香粉 (鹿牌)
500 g

9517



Currypulver GUTRUF
咖喱粉 (Gutruf)
6×400 g

9528



Sesamöl LKK
香油 (李锦记)
1,75 kg

9529/9530



Essig schwarz Chinking
镇江香醋
12×550 mL / 24×550 mL

9533



Kumin gemahlen
孜然粉
1 kg

9508



Currypulver Indisch
印度咖喱粉
6×1 kg

9519/9604



Schweinegewürz Pulv. HAT NEW
猪肉香料粉
9×900 g / 8×900 g

9520



Backpulver
烘焙粉
10×1 kg

9543



Erdnusspaste
花生酱
12×500 g

9536



Tafelessig 5% Säure
食醋 5%
1×10 L

9537



Tamarida Paste
罗望子酱
24×227 g

9521



Schwarze Bohnen fermentiert
豆豉
250 g

9523



Tomatenketchup
大桶番茄酱
1×10 kg

9524



Salz Marken
食盐
1×15 kg

9538



Tafelessig 10% Säure
食醋 10%
1×10 L

9539/9607



Chili Paste
辣椒酱
12×500 g / 24×500 g

9606



Yeo Süßchilli
甜辣酱 (Yeo)
24×300 mL

9540



Süße Chilisosse für Huhn
鸡肉甜辣酱
12×800 g

9541



Siracha Chilisosse (Grün)
是拉差辣酱 (绿色)
12×730 mL

9542



Sambal Olek Chi Chi
三巴辣酱 (ChiChi)
10 kg

9565



Austersosse MAEKRU
蚝油 (泰国主妇牌)
3×4,5 L

9566



Hoi Sin Sosse LKK
海鲜酱 (李锦记)
6×2,27 kg

9567



Teriyakisauce LKK
照烧酱 (李锦记)
2×1,8 L

9544



Sambal Olek WENDJOE
三巴辣酱 (Wendjoe)
15 kg

9547



Maggi Würze
酱油 (Maggi)
6×960 g

9551



Char Siu Sosse LKK
叉烧酱 (李锦记)
12×397 g

9569



Fischsauce SQUID (PET)
鱼露 SQUID (PET)
12×700 mL

9570



Kokosnussöl
椰子油
12×500 mL

9572



Saubohnen Soße mit Chilli
郫县豆瓣
8×1,2 kg

9311



Sojasosse Weijixian LKK
味极鲜酱油 (李锦记)
6×1,75 L

9559



Sojasoße hell LKK
生抽 (李锦记)
2×8 L

9561



Sojasoße dunkel LKK
老抽 (李锦记)
2×8 L

9575



Rapsöl
菜籽油
10 L

9578



Sa Cha (BBQ) Sosse
沙茶酱
12×737 g

9580



Paprikapulver f. Kimchi
泡菜用红辣椒粉
30×500 g

9562



Sojasoße Meeresfrüchte
海鲜酱油 (李锦记)
12×410 mL

9563



Peking Ente Soße
北京烤鸭酱 (李锦记)
12×383 g

9564



Austern Soße LKK
蚝油 (李锦记)
6×2,27 kg

9582



Süße Chilisauce für Huhn (Cock)
鸡肉甜辣酱 (Cock)
3×4,5 L

9588



Tom Yum Paste
冬荫功酱
12×900 g

9587



Currypaste rot
红咖喱酱
12×1 kg

9600



Currypaste grün
绿咖喱酱
12×1 kg

9590



Senfsauerkohl eingelegt
芥末腌白菜
36×350 g

9591



Tamarinde ohne Kerne
无籽罗望子 / 酸角
454 g

9388



Oriental Sate Gewürzpulver
东方沙爹粉
500 g

9050



WZH Rose eigelegt
王致和豆腐乳
15×340 g

9063



WZH Schnittlauchpaste
王致和非花酱
24×320 g

9586/9609



Hotpotsoße SANWU
火锅底料 (三五牌)
60×150 g / 32×300 g

9592



LGM Peanuts in Chiliöl
油泼辣子 (老干妈)
24×275 g

9593



Senfgemüse eingelegt
雪菜榨菜
20×350 g

9486



Chilisauce gelb
黄灯笼辣椒酱
24×240 g

9603



Süßsauersauce in Beutel
袋装甜面酱
8×45×14 g

9068



Getrocknete Gou-Qi
干枸杞
200 g

9516



Pfeffer Öl YAOMAZI
么麻子花椒油
4×2,5 L

9594



Fischsosse Auster
蚝油鱼露
4×4,5 L

9595



Fischsauce SQUID
鱼露 SQUID (桶装)
3×4,5 L

9601



Mix für Sate Sauce LOBO
混合沙爹粉 (LOBO)
12×400 g

9602



Würzpaste Satemarinade LOBO
调味沙爹粉 (LOBO)
12×400 g

www.friviko.com

Friviko
Nürnberg

9011/9013



Aloe Vera Getränk Original
原味芦荟饮料
12×1,5 L / 20×0,5 L

9040



Coconutpalm Kokos Getränk
椰汁 (罐装)
24×245 mL

9012



Kräutertee Jiaduobao
加多宝凉茶
24×310 mL

9700



Pflaumenwein Choya Silver
梅酒 Choya Silver
10 L

9701



Pflaumenwein 998
梅酒 998
8×1,5 L

9704



Pflaumenwein Choya Silver
梅酒 Choya Silver
6×500 mL

9014



Lycheenektar
荔枝汁 (罐装)
30×250 mL Deli

9023/9044



Guavenektar
Guavensaft JEFI
番石榴汁 (罐装)
24×250 mL / 30×250 mL

9043



Mangonektar
芒果汁 (罐装)
30×250 mL

9706



Pflaumenwein XO
梅酒 XO
24×200 mL

9707



Pflaumenwein XO
梅酒 XO
12×500 mL

9708



Choya Original
Choya 原味酒
6×750 mL

9015



Lycheesaftgetränk
荔枝汁
12×1 L

9016/9017



Maracuja Nektar
Maracuja/Passionsfruchtsaft
百香果汁
12×1 L / 6×1 L

9018



Mangosaftgetränk
芒果汁
12×1 L

9710



Choya japanisch Ume
Choya 日式梅酒
5 L

9712



Tsingdao Bier
青岛啤酒
24×330 mL

9713



Kirin Bier
麒麟啤酒
24×330 mL

9022



Guavensaftgetränk
番石榴汁
12×1 L

9090



Grüner Tee
绿茶
12×1000 g

9092



Jasmin Tee
茉莉花茶
12×1000 g

9714



Singha Bier
星河啤酒
24×330 mL

9715



Saigon Bier
西贡啤酒
24×355 mL

9716



Asahi Bier
朝日啤酒
24×330 mL

9717



Tiger Bier
虎牌啤酒
24×330 mL

9719/9720



Kochwein Wenzhou
料酒 (温州牌)
4×5 L / 2×10 L

9724



Lychee Wein 14% Alc.
荔枝酒 14%
12×600 mL

9760



Er Guo Tou 56% Alc.
二锅头 56%
20×500 mL

9761



Mei Kueilu 54% Alc.
玫瑰露酒 54%
6×500 mL

9762



Kao Liang 62% Alc.
高粱酒 62%
6×500 mL

9725



Sake 13% Alc.
清酒 13%
18 L

9726



Sake Choya 15% Alc.
Choya 清酒 15%
5 L

9727



Sake (China) 14% Alc.
中国清酒 14%
12×750 mL

9763



Wu Chiapi 54% Alc.
五加皮酒 54%
6×500 mL

9764



Bambusschnaps 45% Alc.
竹叶青酒 45%
6×500 mL

9767



Moutai Brandy Wein 53% Alc.
飞天茅台 53%
500 mL

9728



Greatwall Rotwein 13% Alc.
长城红葡萄酒 13%
12×750 mL

9729



Reis Wein Schwarz 12% Alc.
黑糯米酒 12%
12×750 mL

9730



Greatwall Weisswein 12,5% Alc.
长城白葡萄酒 12.5%
12×750 mL

9759



Konfuzius Schnaps 39% Alc.
孔府家酒 39%
500 mL

9734



Sake Choya 14,5% Alc.
Choya 清酒 14.5%
6×750 mL

9735



Reisschnaps NEP Moi 30% Alc.
白酒 NEP Moi 30%
500 mL

9736



Meikong Thai Spirit 35% Alc.
泰国美空酒 35%
700 mL

9884



Tofu Siliken Firm blau
嫩豆腐 (蓝盒)
12×349 g

9897



Tofu Siliken box rot
嫩豆腐 (红盒)
300 g

9900



Tofu in Verpackung grün
老豆腐 (绿盒)
450 g

9888



Bambussprossen Spitzen
笋尖
500 g

9891



King Austern Pilze
杏鲍菇
150 g

9892



Gong Cai
贡菜
250 g

9901



Tofu (2 Stk.)
老豆腐 (两块装)
2×350 g

9906



Mozzarella Gourmini
迷你马苏里拉奶酪
1 kg

9908



Mascarpone
马斯卡彭奶酪
2 kg

9913



Enoki Pilzen
金针菇
100 g

9889



Ramen-Nudeln frisch
鲜拉面
400 g

9909



Mozzarella (Brotform)
面包形马苏里拉奶酪
8×1 kg

9910



Emmentaler
埃曼塔尔奶酪
5×1 kg

9911



Champignons 3.W.
水蘑菇
9,5 kg

9912



Balkankäse WFL
巴尔干奶酪 (WFL)
1,8 kg

9880



Misopaste Hell
味噌酱
1 kg

9887



Bambusblätt
L: 28/33 cm, B: 7/8 cm
粽叶
100 Stk.

www.friviko.com

Friviko
Nürnberg

9024

Schokoladenpudding
巧克力布丁
1×5 kg

9025

Vanillepudding
香草布丁
1×5 kg

9027

Küchensahne 20%
烹饪奶油 20%
12×1 L

9029

H-Milch Recap 3,5%
鲜牛奶 3.5% (UHT)
12×1 L

9300

Dessert Soße Vanille o.k. OET
香草甜酱 (Dr. Oether)
10×1 kg

9303

Fettglasurmasse dunkel Chips
黑巧克力片
15 kg

9304

Fettglasurmasse weiß Chips
白巧克力片
15 kg

9307

Tiramisu-Creme
提拉米苏奶油
6×1 kg

9308

Götterspeise Waldmeister
Waldmeister 布丁粉
6×1 kg

9309

Götterspeise Kirsch
樱桃布丁粉
6×1 kg

9312

H-Schlagsahne 30 %
发泡奶油 30%
12×1 L

9313

Dessert Soße Vanille Milram
香草甜酱 (Milram)
12×1 L

Lebensmittel Groß- und Einzelhandel

Friviko
Nürnberg

www.friviko.com

9885



Frische Garkartoffel 25/35 mm
熟土豆 25/35 mm
3×4 kg

9189



Lago Löffelbiskuit
手指饼
15×400 g

9184



Krabbenchips (SA GIANG)
虾片
12×1 kg

9464



Morchel Weiße Getrocknete
银耳
1 kg

9472



Cashewnüsse
腰果
1 kg

9476/9477



Röstzwoebeln
炸洋葱碎
20×500 g / 14×400 g

9186



Glücksekse
幸运饼干
275 Stk.

9201



Gelatinepulver Gold
明胶粉
12×1 kg

9411



Erdnüsse mit Haut
带皮花生
2×12,5 kg

9583



Kaffeesahne 10%
咖啡奶油 10%
240×7,5 g

9584



Zucker Sticks
咖啡配糖
1000×4 g

9585



Karamellgebäck
咖啡配饼干
300×6 g

9415



Erdnüsse ohne Haut
无皮花生
2×12,5 kg

9450



Tongku Pilze 2-3 cm
干香菇 2-3 cm
1 kg

9451



Tongku Pilze 4-5 cm
干香菇 4-5 cm
1 kg

9454



Schwarze Morcheln Pilz
黑木耳
1 kg

9457



Morcheln in Streifen
黑木耳条
10×1 kg

9456



Schwarze/Weiß Morcheln
白背黑木耳
1 kg

nürnberg

www.friviko.com

9835



Sushi Baran Bergform
寿司装饰
60×1 Pck. / 1000 Stk.

9836/9837



Sushi Bambusmatte groß 27×27
Sushi Bambusmatte klein 24×24
寿司竹卷 27×27 cm / 24 ×24 cm
200×1 Stk.

9838



Jakobsmuschel-Schalen
leer gereini
扇贝壳
Stk.

9970



Siegelfolie Alu 24,5 cm
铝箔封口膜 24.5 cm
Stk.

9997



Rein.-Padschwamm m.Griefleiste
清洁海绵擦
15×7×4,5 cm, 10×10 Stk.

9999



Metalltopfreiniger DE 50 g
金属钢丝球
10 Stk. / Pck.

9875



Fettlöser
去脂剂
10 L

9876



Spülmittel
洗涤剂
10 L

9791/9793



Serv. weiß 33×33 cm 1-L 1/4F
Serv. weiß 33×33 cm 1-L 1/8F
餐巾纸 (白 / 33×33 cm)
10×500 Stk.

9799 **9800** **9801**



Dunkelblau 深蓝色
Champagner 香槟色
Apricot 杏色

9802 **9803**



Bordeaux 红色
Limone 浅绿色

Tissue-Servietten 餐巾纸 (三层)
40×40 cm 3-Lag 1/4F. 4×250 Stk.

9804



Falthandtuch 25/23cm 2-lag weiß
白色纸巾 2层 25/23 cm
3200 Pcs. / Pck.

9867



Wok, Eisenpfanne
Durchm. 38 cm (15")
炒菜铁锅 38 cm
Stk.

9872



Reiskocher 6,3 L
电饭锅 6.3 L
Stk.

9960



Müllsäcke schwarz 150 L
黑色垃圾袋 150 L
10×25 Stk.

9961



Müllsäcke blau 120 L
蓝色垃圾袋 120 L
10×15 Stk.

9995/9992



Hemdchentragetasche weiß
白色手提塑料袋
25×12×45 cm, 20×100 Stk.
30×18×55 cm, 20×100 Stk.

9990 **1/2 mit Folie** 10×100 Stk. 105×55×260 mm
保温袋 (1/2)

9933 **1/1 mit Folie** 10×100 Stk. 130×80×280 mm
保温袋 (1/1)

Warmhaltebeutel
保温袋



9860 57×30×12 mm, 10M 10×5 Stk.

9861 57×35×12 mm, 14M 10×5 Stk.

9862 57×45×12 mm, 25M 10×5 Stk.

Thermorollen EC-CASH
EC 热敏卷纸



9790 80×80×12 mm, 8×5 Stk.

Thermo-Kassenrollen
Kasse 热敏卷纸

9832



Bambusspieße m. Griff 18 cm
竹签 (带柄) 18 cm
100 Stk.

9833



Bambusspieße 20 cm
竹签 20 cm
100 Stk.



9825 **Esstübchen grün 21 cm** 20×100 Pcs.
筷子 (绿包装) 21 cm

9826 **Esstübchen schwarz 24 cm** 20×100 Pcs.
筷子 (黑包装) 24 cm

9827 **Esstübchen rot 21 cm** 20×100 Pcs.
筷子 (红包装) 21 cm

9829 **Pap. Stübchenhülle schwarz** 1000 Stk.
黑色筷子纸套



9994 **Pap. Taschen 32×22×27 cm** 250 Stk.
纸袋 32×22×27 cm



9934 **Nudelbox ohne Henkel 16oz** 10×50 Stk.
面条打包盒 16 oz

9935 **Nudelbox ohne Henkel 24oz** 10×50 Stk.
面条打包盒 24 oz



Papier Suppenschale
纸质汤碗

9980 **16 oz/473 mL mit Deckel** 10×50 Stk.
纸汤碗 + 盖子 16 oz 473 mL

9981 **26 oz/769 mL mit Deckel** 6×50 Stk.
纸汤碗 + 盖子 26 oz 769 mL

9982 **32 oz/946 mL mit Deckel** 6×50 Stk.
纸汤碗 + 盖子 32 oz 946 mL



9937

Hamburger box IP6
7×15×15 cm 汉堡盒 IP6 4×125 Stk.



9936

Hamburger box IP7
7×13.5×13.5 cm 汉堡盒 IP7 5×100 Stk.

9938

Lunchbox IP9
18×15.5×7.5 cm 打包盒 IP9 4×125 Stk.

9939

Lunchbox IP10
24×16×7.5 cm 打包盒 IP10 4×125 Stk.



9983

Pap. Suppenschale 500 mL mit Deckel
汤碗带盖子 500 mL 6×50 Stk.

9984

Pap. Suppenschale 750 mL mit Deckel
汤碗带盖子 750 mL 6×50 Stk.

9985

Pap. Suppenschale 1000 mL mit Deckel
汤碗带盖子 1000 mL 6×50 Stk.

9986

Pap. Suppenschale 1300 mL mit Deckel
汤碗带盖子 1300 mL 4×50 Stk.



9925

Sossenbecher + Deckel 30 mL
酱汁杯 + 盖子 30 mL 10×50 Stk.

9926

Sossenbecher + Deckel 50 mL
酱汁杯 + 盖子 50 mL 10×50 Stk.

9927

Sossenbecher + Deckel 80 mL
酱汁杯 + 盖子 80 mL 20×50 Stk.



Sushitray 寿司盘

98070 WP-01 164×88×45 mm 12×50 Stk.

98080 WP-02 220×90×45 mm 8×50 Stk.

98090 WP-03 166×115×45 mm 8×50 Stk.

98100 WP-05 185×130×20 mm 8×50 Stk.

98110 WP-07 215×135×20 mm 8×50 Stk.

98120 WP-09 237×145×23 mm 6×50 Stk.

98130 WP-11 256×185×23 mm 4×50 Stk.



Sushitray BLACK
黑色寿司盘

98140 WP-20 270×270×45 mm 2×50 Stk.

98150 WP-36 325×325×45 mm 4×25 Stk.

98160 WP-50 350×350×45 mm 4×25 Stk.



Sushitray BLACK rund
圆形黑色寿司盘

98170 WH-53 280×48 mm 4×25 Stk.

98180 WH-54 320×48 mm 4×25 Stk.

98190 WH-55 350×48 mm 4×25 Stk.



Sushitray 3-fach
三格寿司盘

9815 3-fach WJ-8304 235×190×36 mm
4×63 Stk.



Sushitray 5-fach
五格寿司盘

9816 5-fach WJ-8306 255×195×36 mm
4×50 Stk.



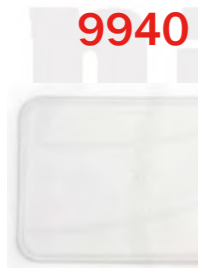
QC115 Suppenschale
QC115 白色汤碗

- | | | | |
|-------------|--------------------|-----------|---------|
| 9950 | Deckel | 盖子 | 50 Stk. |
| 9951 | 250 mL weiß | 白色 250 mL | 75 Stk. |
| 9931 | 350 mL weiß | 白色 350 mL | 50 Stk. |
| 9952 | 500 mL weiß | 白色 500 mL | 50 Stk. |

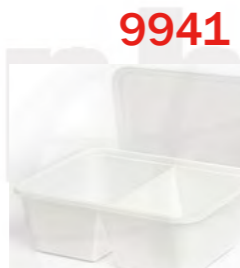


MW Schale
打包盒 (微波炉可用)

- 9949** **"Marmipack" schwarz 2-fach mit Deckel**
Marmipack 两格打包盒 + 盖子 4×50 Stk.



9940
Deckel
盖子



9941
2-fach weiß 1000 mL
白色两格打包盒 1000 mL



9942
1-fach weiß 1000 mL
白色单格打包盒 1000 mL



9943
1-fach weiß 750 mL
白色单格打包盒 750 mL



9944
1-fach weiß 500 mL
白色单格打包盒 500 mL

Super Quality Microwave (SQ MW) Schale
SQ 打包盒 (微波炉可用)
50 Stk.



9958

Siegelschale 608 (1-fach)
泡沫单格托盘 608 5×100 Stk.



9959

Siegelschale 609 (1-fach)
泡沫单格托盘 609 5×100 Stk.



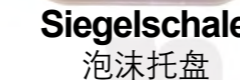
9957

Siegelschale 602 (2-fach)
泡沫三格托盘 602 4×50 Stk.



9955

Siegelschale 613 (2-fach)
泡沫两格托盘 613 6×100 Stk.



9956

Siegelschale 612 (3-fach)
泡沫三格托盘 612 4×50 Stk.



9962

Deckel
打包盒盖 50 Stk.



9963

1-fach weiß 750 mL
白色单格打包盒 750 mL 50 Stk.



9964

1-fach weiß 950/1000 mL
白色单格打包盒 950/1000 mL 50 Stk.

9965

1-fach durchsichtig 500 mL
透明单格打包盒 500 mL 50 Stk.

High Quality Microwave (HQ MW) Schale
HQ 打包盒 (微波炉可用)